








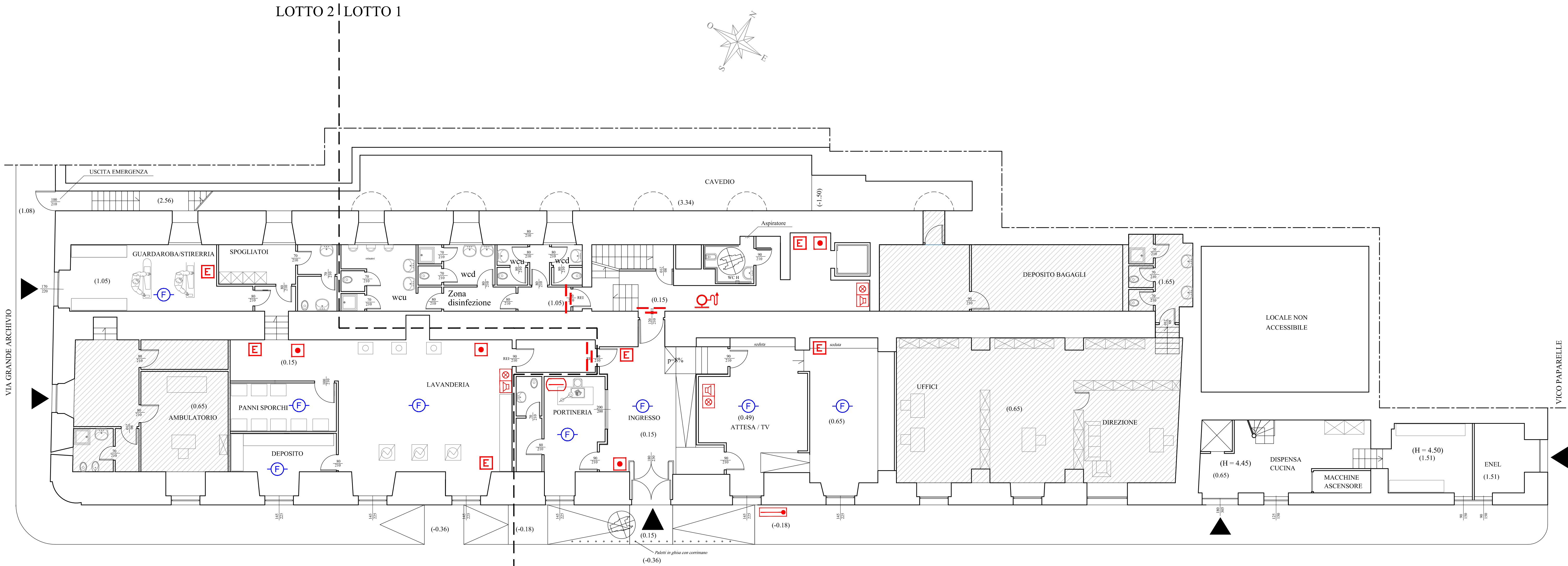


LEGENDA ANTINCENDIO

- Centrale rivelazione incendi
- Rivelatore fumi
- Rivelatore fumi in controsoffitto
- Porte tagliafuoco dotate di sistema di autochiusura
- Segnale ottico - acustico di allarme incendio
- Pulsante di Allarme Incendio
- Estintore tipo 34A-144B-C minimo
- Idrante in cassetta a muro UNI 45
- Attacco autopompa singolo

Pianta Piano Terra - scala 1:100



DIREZIONE CENTRALE PATRIMONIO

Servizio P.R.M. (Progettazione Realizzazione Manutenzione) Patrimonio Comunale

TITOLO PROGETTO

"Recupero Centro Prima Accoglienza ex Dormitorio Pubblico - Via De Blasii" - codice progetto NA4.1.1.e (rifunionalizzazione del dormitorio al II piano) codice progetto NA4.2.1.a (piano terra lavanderia) - Asse 4 "Infrastrutture per l'inclusione sociale" - Programma Operativo Nazionale "Città Metropolitane 2014 - 2020" (PON METRO).

PROGETTO ESECUTIVO

TITOLO ELABORATO:  
Impianto di rilevazione e presidi antincendio  
Pianta Piano Terra

CODICE ELABORATO:  
EG RIA2  
SCALA:  
1:100  
DATA:  
Aprile 2018

I PROGETTISTI:

Arch. Fabio Ferriero

Arch. Roberto Viscogliosi

Ing. Giuseppe Di Nuzzo

Ing. Giovanni Toscano

IL R.U.P.:

Arch. Guglielmo Pescatore

IL DIRIGENTE:

Ing. Francesco Cuccari



Fondo per lo Sviluppo  
e la Coesione

